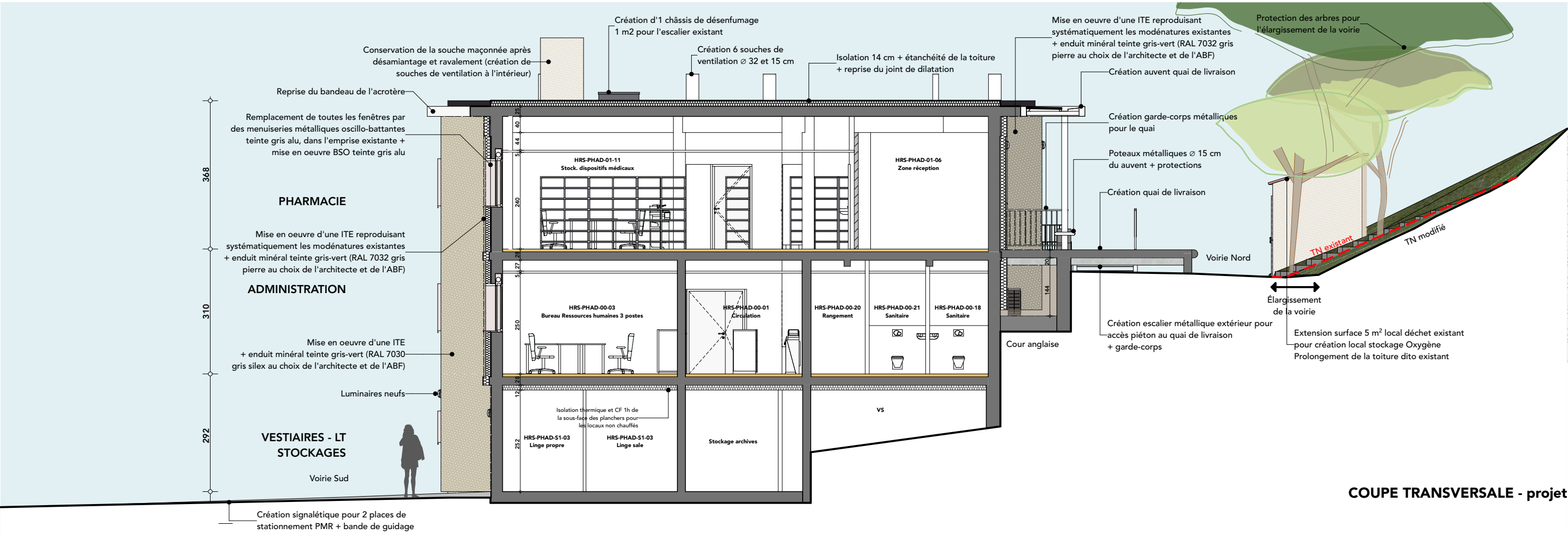


COUPE TRANSVERSALE - existant
avec éléments déposés et démolis



COUPE TRANSVERSALE - projet

MAÎTRISE D'OUVRAGE		MAÎTRISE D'OEUVRE		N° d'opération : 250104		INITULÉ		NUMÉRO		PHASE		PC		ECHELLE	
				PUI - Réaménagement et mise en conformité du bâtiment - niveau supérieur : aménagement des anciens laboratoires pour l'accueil de l'administration		Coupe transversale		PC3		INDICE		A		1:100	
GROUPEMENT HOSPITALIER RENÉE SABRAN		145 A, rue Alexandre Borrelly - 83000 TOULON bbg.architectes@wanadoo.fr 04 98 01 30 30 - www.bbgarchitectes.com												DATE	
Hôpital Renée Sabran - bd Edouard Herriot - Giens - 83400 HYERES														Avril 2025	